

einfamilienhaus am ammersee

lage

herrsching am ammersee,
breitbrunn, steingrabenstraße

bauherr

familie jäger, emmering

volumen

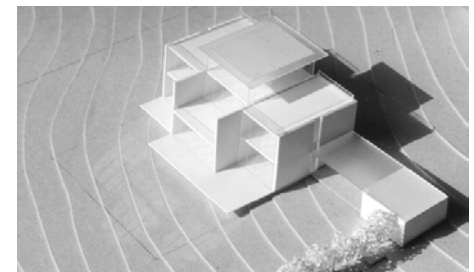
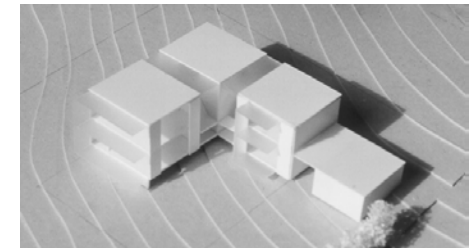
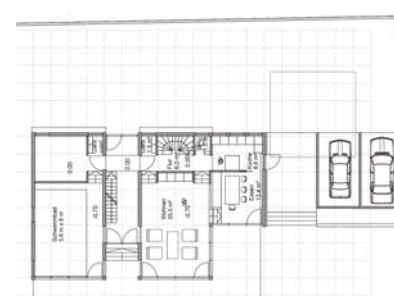
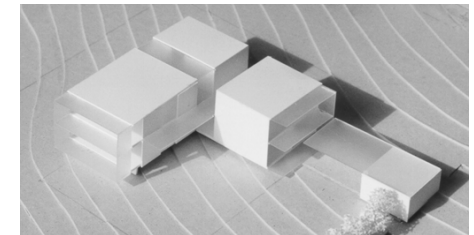
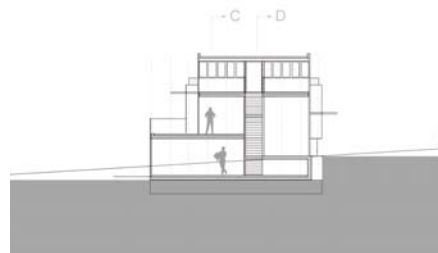
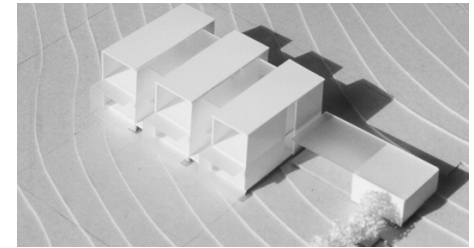
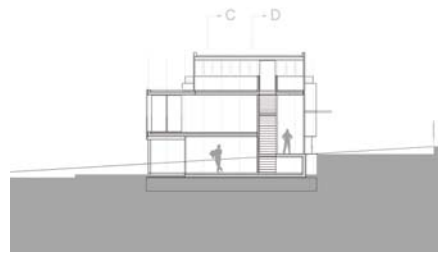
ca. 1.500 m³

aufgabe

- neubau eines grossen einfamilienhauses mit einliegerwohnung
- einhaltung der durch die unmittelbare nähe zum see landschaftsplanerisch vorgegebenen baudimensionen
- individuelle lösung mit ausrichtung auf den ammersee

lösung

- entwurf verschiedener varianten zur lösungsfindung der optimalen zuordnung von wohn-, schlaf- und arbeitsbereichen sowie der einliegerwohnung
- gliederung des baukörpers in geschlossene und offene zonen zur ablesbarkeit der nutzungsbereiche



ansichten schnitte

grundrisse

modelle